

**Consultation publique  
Piétonisation de la rue Wellington à l'année**

**SYNTHÈSE DES RÉSULTATS DU QUESTIONNAIRE**

14 avril 2025

**Contexte général**

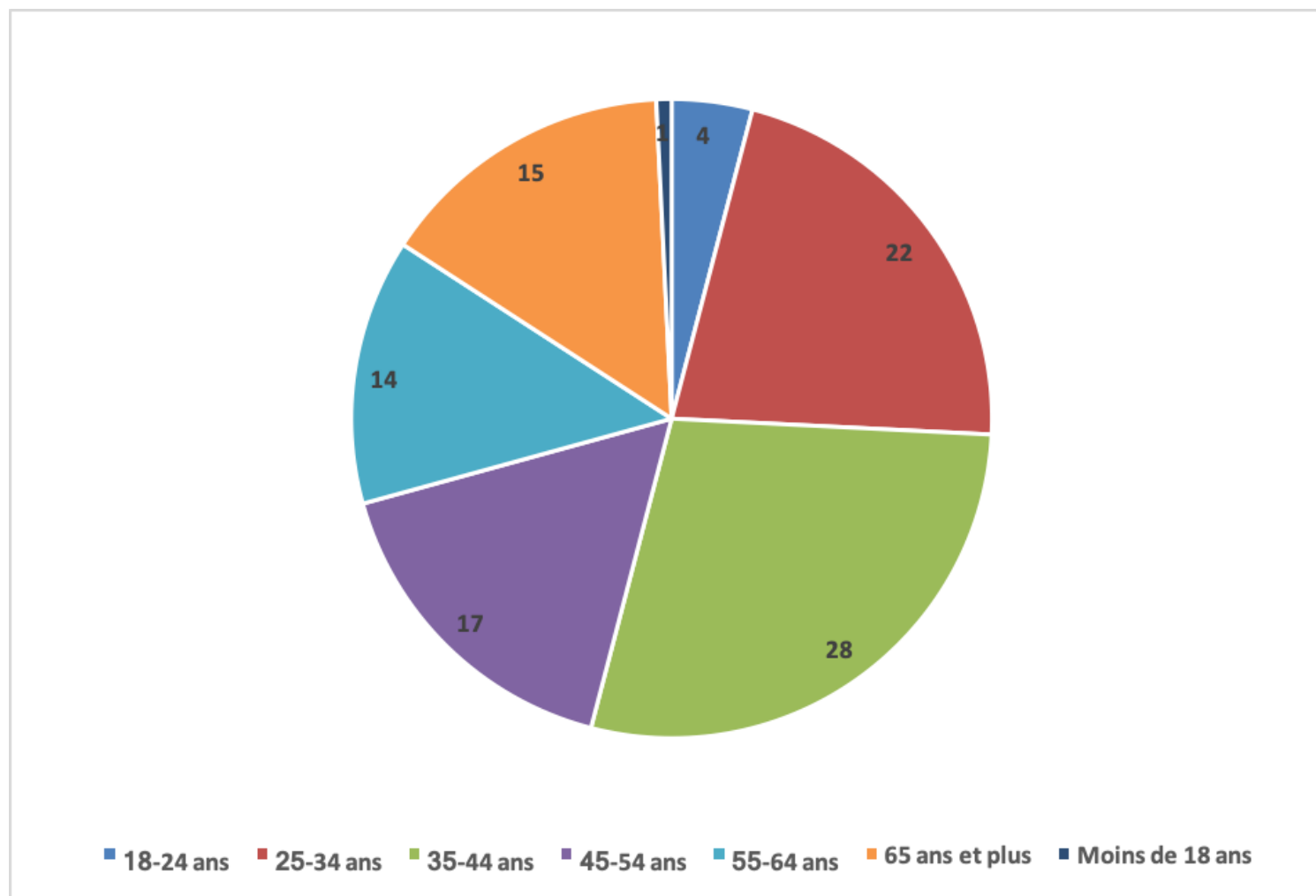
Dans le cadre de la consultation publique sur le projet de piétonisation à l'année de la rue Wellington, l'Office de consultation publique de Montréal (OCPM) a créé un questionnaire avec l'objectif général d'offrir à la population une autre façon de participer et exprimer leurs perceptions, opinions et attentes concernant l'option de piétonisation aussi durant l'automne, l'hiver et le printemps.

Le questionnaire était structuré en quatre sections thématiques : Activité commerciale et vie de quartier; mobilité et accessibilité; sécurité ; et impact à moyen et longue terme. Ainsi le questionnaire avait comme objectifs spécifiques d'évaluer dans quelle mesure les répondants étaient d'accord ou en désaccord avec le projet de piétonisation à l'année et de comprendre les impacts qu'une piétonisation à l'année auraient sur la population de Verdun.

**Méthodologie**

Pour répondre au questionnaire les gens pouvaient se rendre sur le site web de la consultation via un code QR disponible sur les dépliants distribués ainsi que lors des moments de rencontre avec l'équipe d'intercepteurs de l'OCPM sur plusieurs endroits proches de la rue Wellington et lors des activités de la consultation. Ceci permettrait d'avoir un effet « boule de neige » pour joindre davantage de citoyens et citoyennes. Au total 1564 personnes ont répondu au questionnaire en tout ou en partie. L'information contenue dans ce document est à titre indicatif.

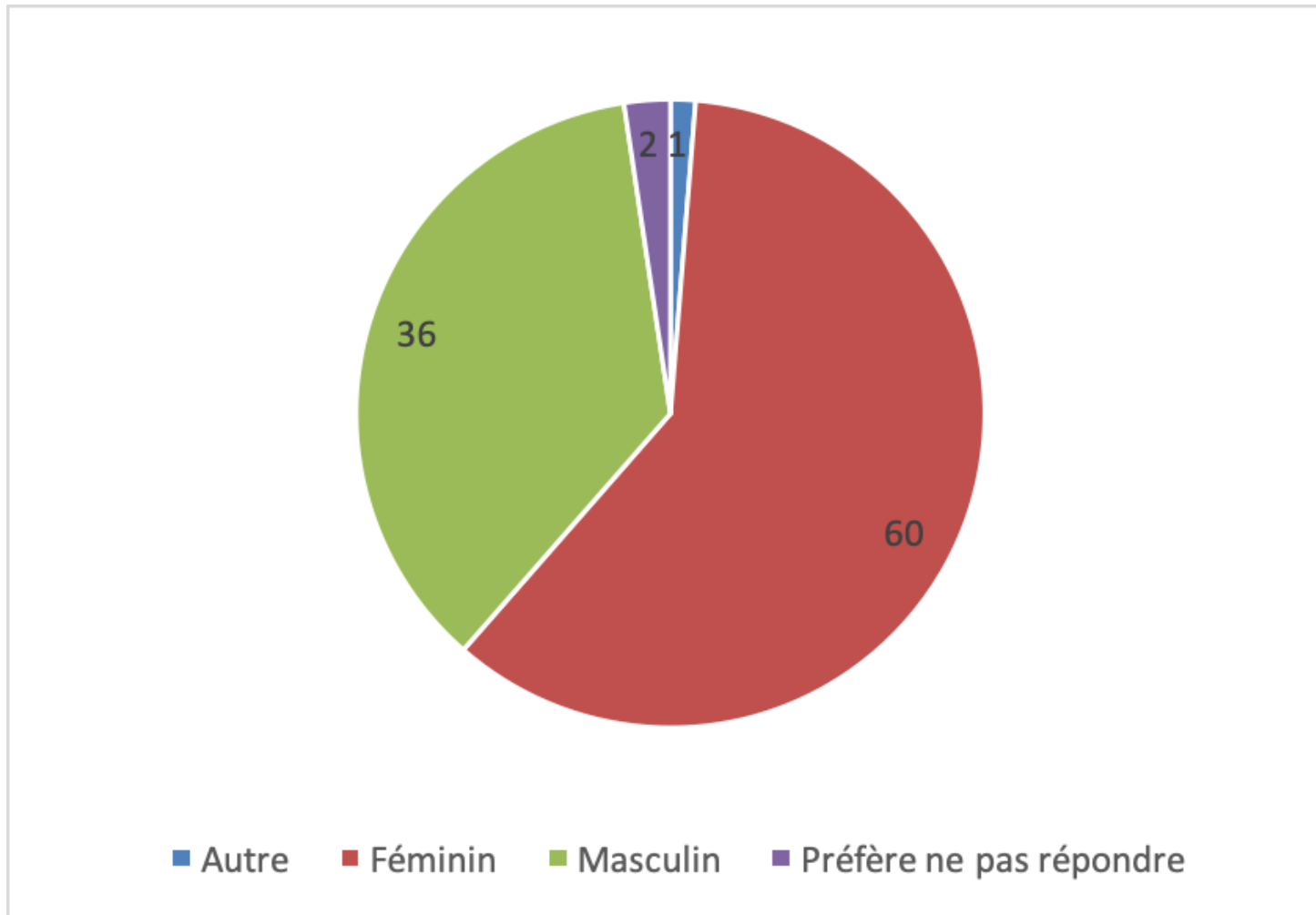
Question 1. Dans quelle tranche d'âge vous situez-vous? Pourcentage.



Âge	Pourcentage	Nombre
Moins de 18 ans	0.77%	(12)
18-24 ans	4.10%	(64)
25-34 ans	21.72%	(339)
35-44 ans	28.25%	(441)
45-54 ans	16.66%	(260)
55-64 ans	13.45%	(210)
65 ans et plus	15.05%	(235)
Sans réponse		(3)
Total		1564

---

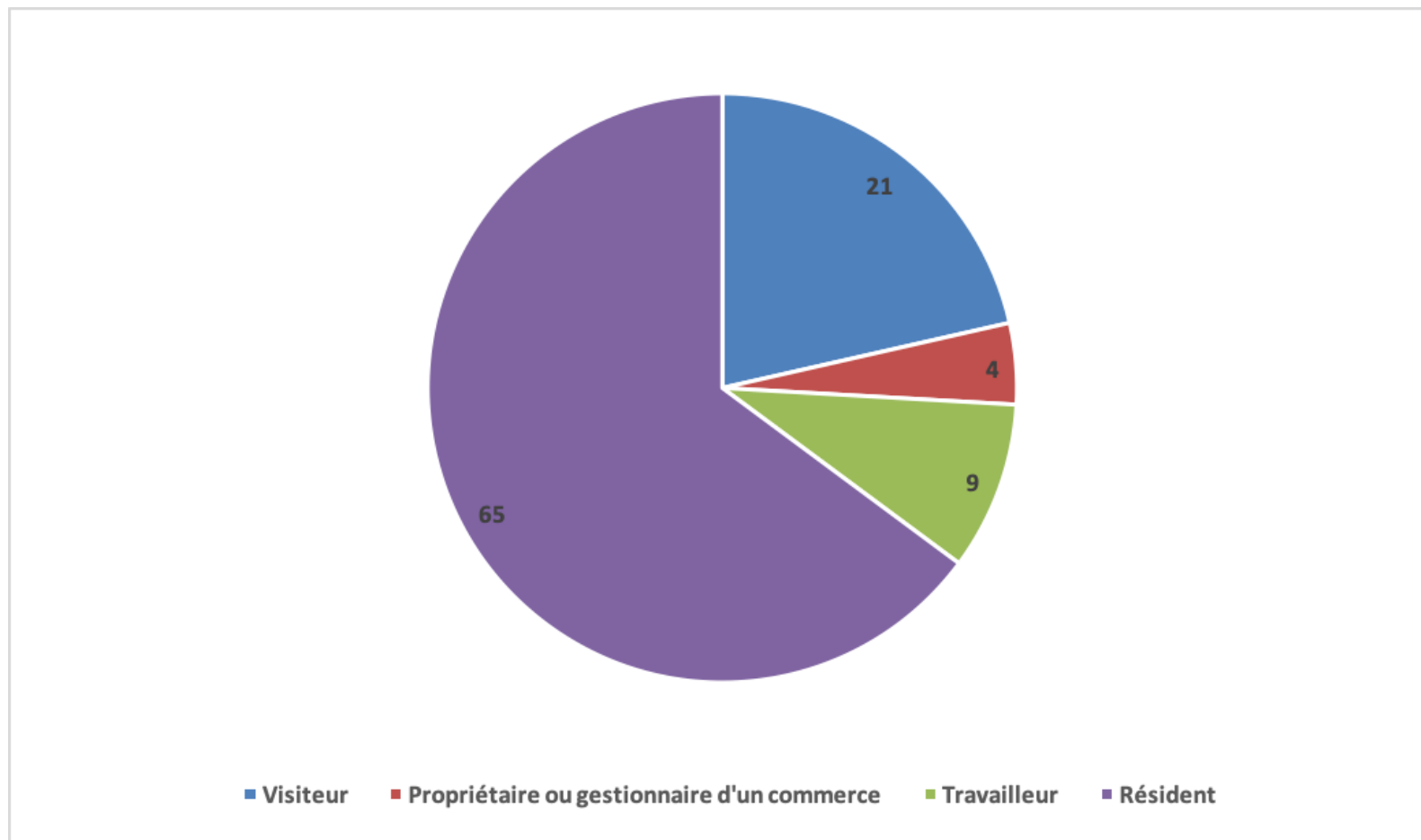
Question 2. À quel genre vous identifiez-vous? Pourcentage



Genre	Pourcentage	Nombre
Féminin	60.17%	(938)
Masculin	36.18%	(564)
Autre	1.28%	(20)
Préfère ne pas répondre	2.37%	(37)
Sans réponse		(5)
Total		1564

---

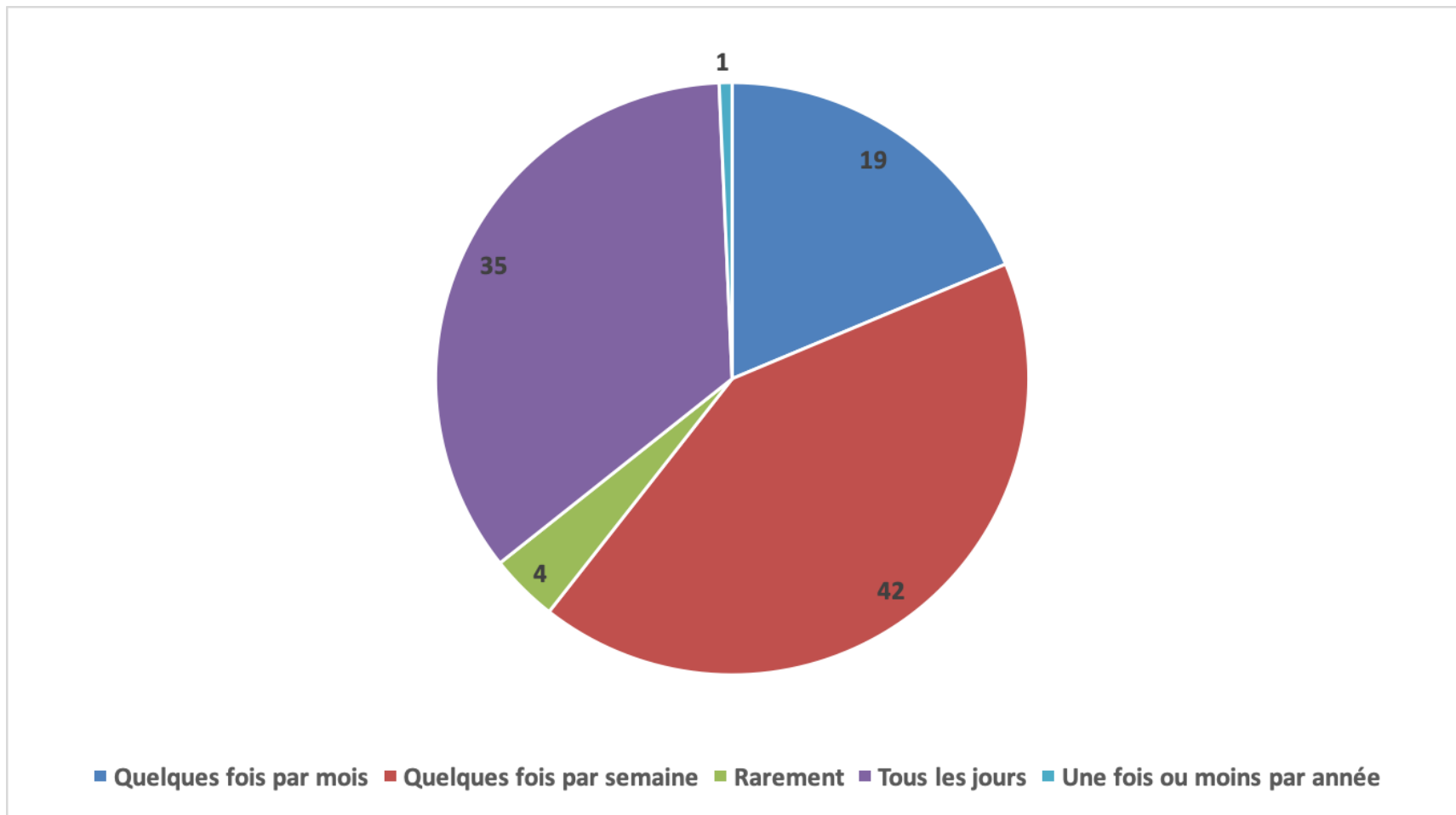
Question 3. Quel est votre lien avec la rue Wellington ou l'arrondissement de Verdun (plusieurs réponses possibles)? Pourcentage.



Lien	Pourcentage	Nombre
Résident	63%	(1164)
Travailleur	9%	(166)
Propriétaire ou gestionnaire d'un commerce	4%	(80)
Visiteur	21%	(385)
Autre	3%	(58)
Sans réponse		(4)
Total		1853

---

Question 4. À quelle fréquence visitez-vous la rue Wellington ? Pourcentage

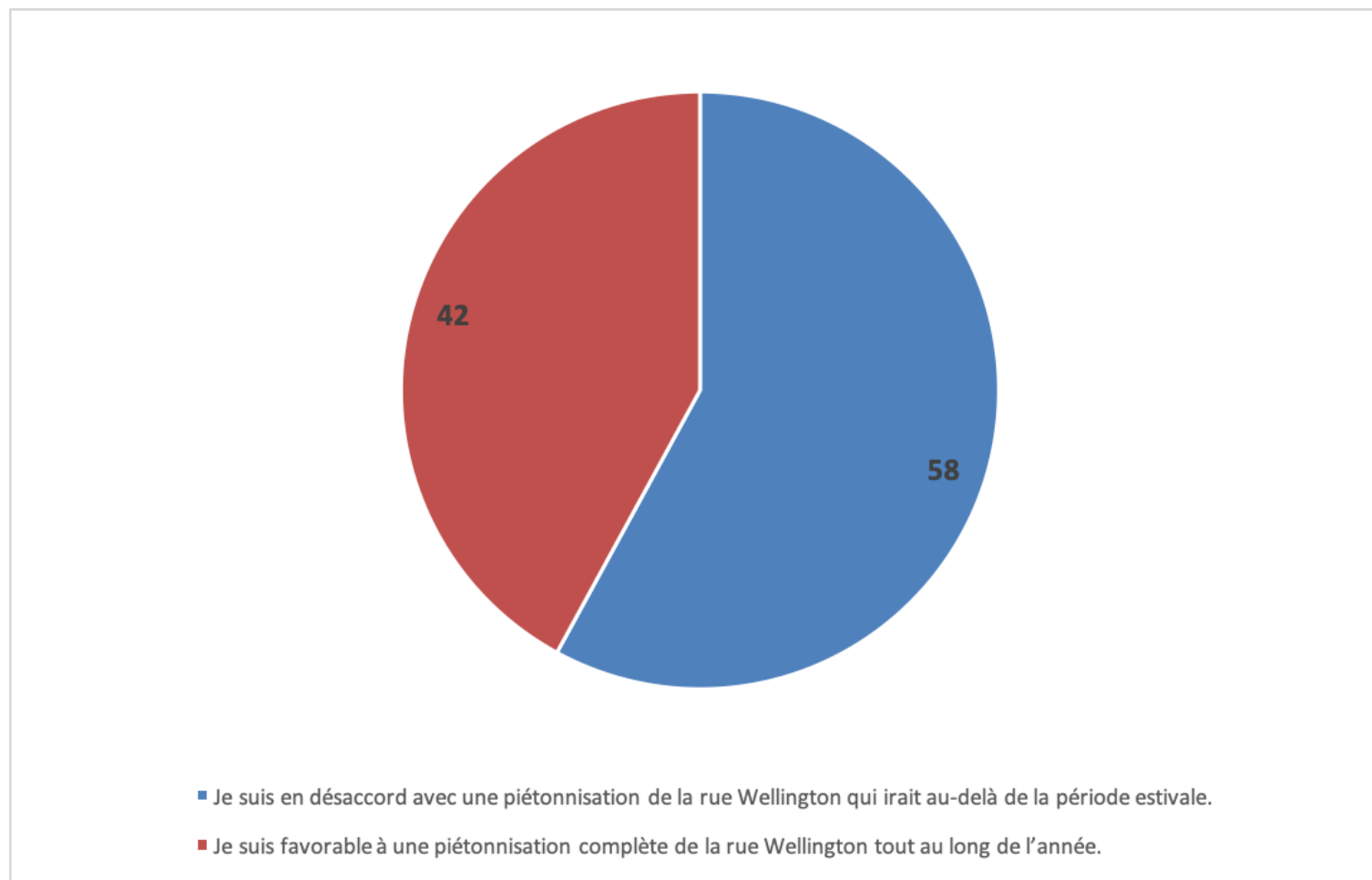




Fréquence	Pourcentage	Nombre
Tous les jours	35%	(545)
Quelques fois par semaine	42%	(653)
Quelques fois par mois	19%	(291)
Rarement	4%	(58)
Une fois ou moins par année	1%	(11)
Sans réponse		(6)
Total		1564

---

Question 5. Quelle proposition représente le mieux votre opinion relativement à la possibilité d'une piétonisation de la rue Wellington le reste de l'année ? Pourcentage.



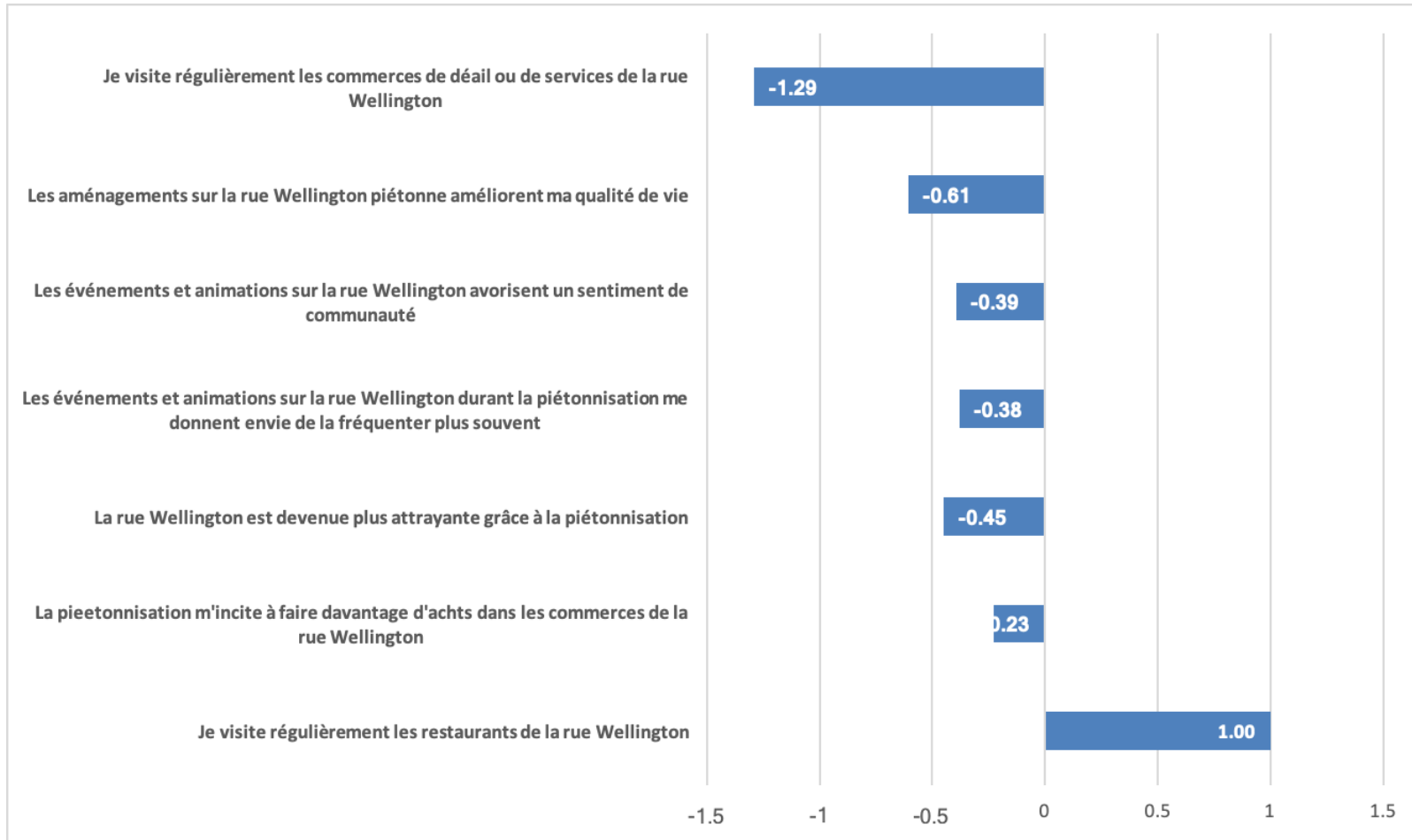
Réponse possible	Pourcentage	Nombre
Je suis favorable à une piétonisation complète de la rue Wellington tout au long de l'année	42%	(650)
Je suis en désaccord avec une piétonisation de la rue Wellington qui irait au-delà de la période estivale	58%	(893)
Sans réponse		(21)
Total		1564

---

**Question 6.** Nous cherchons à comprendre le degré de préoccupation face à ces enjeux soulevés par une possible piétonisation le reste de l'année. Pour chaque affirmation, indiquez dans quelle mesure vous êtes d'accord ou en désaccord. Répondez d'abord en pensant à la rue Wellington piétone durant l'été, puis en imaginant ce que serait si elle était piétone aussi le reste de l'année.

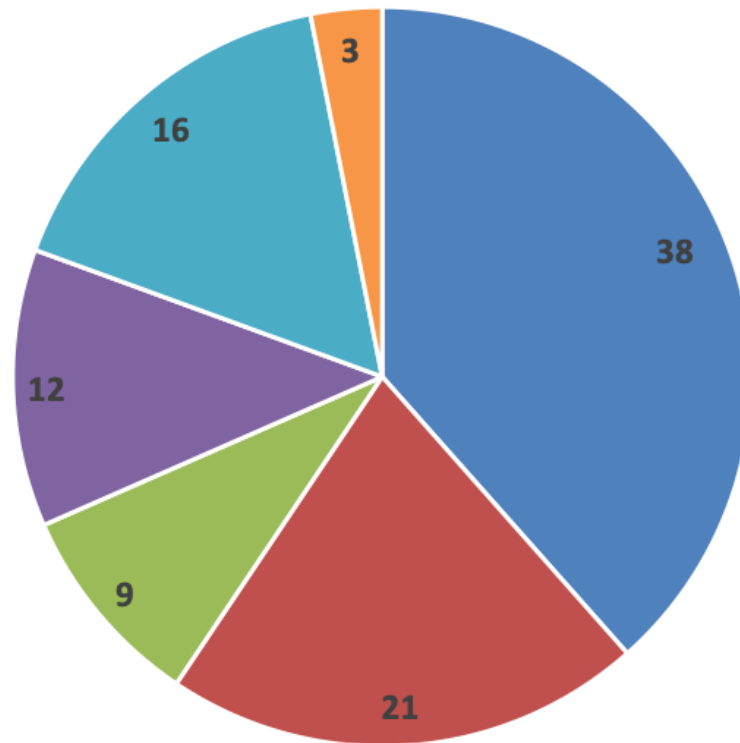
*Le résultat affiché dans le tableau en bas exprime la différence entre la situation actuelle de piétonisation estivale et une éventuelle piétonisation à l'année. Le signe positif indique que les participants font une meilleure évaluation de leur situation avec une piétonisation à l'année. En revanche, un signe négatif indique que les gens apprécient davantage la situation actuelle. Par ailleurs, le chiffre indique le degré de changement moyen entre les deux types de piétonisation.*

*Ex. Si une personne évalue l'expérience estivale à **3** et l'expérience à l'année **4** le résultat affiché serait de **1**. **Cela signifie que l'expérience à l'année pour cette personne est positive.** En revanche, si l'évaluation de l'expérience estivale est plus élevée que la possible expérience pour le reste de l'année le résultat serait négatif. En bas, se trouve la moyenne des réponses consignées.*



<b>Expérience</b>	<b>Moyenne de l'appréciation totale</b>
Je visite régulièrement les commerces de détail ou de services de la rue Wellington	-1.28
Les aménagements sur la rue Wellington piétone améliorent ma qualité de vie	-0.61
Les événements et animations sur la rue Wellington favorisent un sentiment de communauté	-0.39
Les événements et animations sur la rue Wellington durant la piétonisation me donnent envie de la fréquenter plus souvent	-0.38
La rue Wellington est devenue plus attrayante grâce à la piétonisation	-0.45
La piétonisation m'incite à faire davantage d'achats dans les commerces de la rue Wellington	-0.23
Je visite régulièrement les restaurants de la rue Wellington	1

Question 7. Quel(s) moyen(s) de transport utilisez-vous pour vous rendre sur la rue Wellington pendant qu'elle est piétone en été? (Plusieurs réponses possibles). Pourcentage

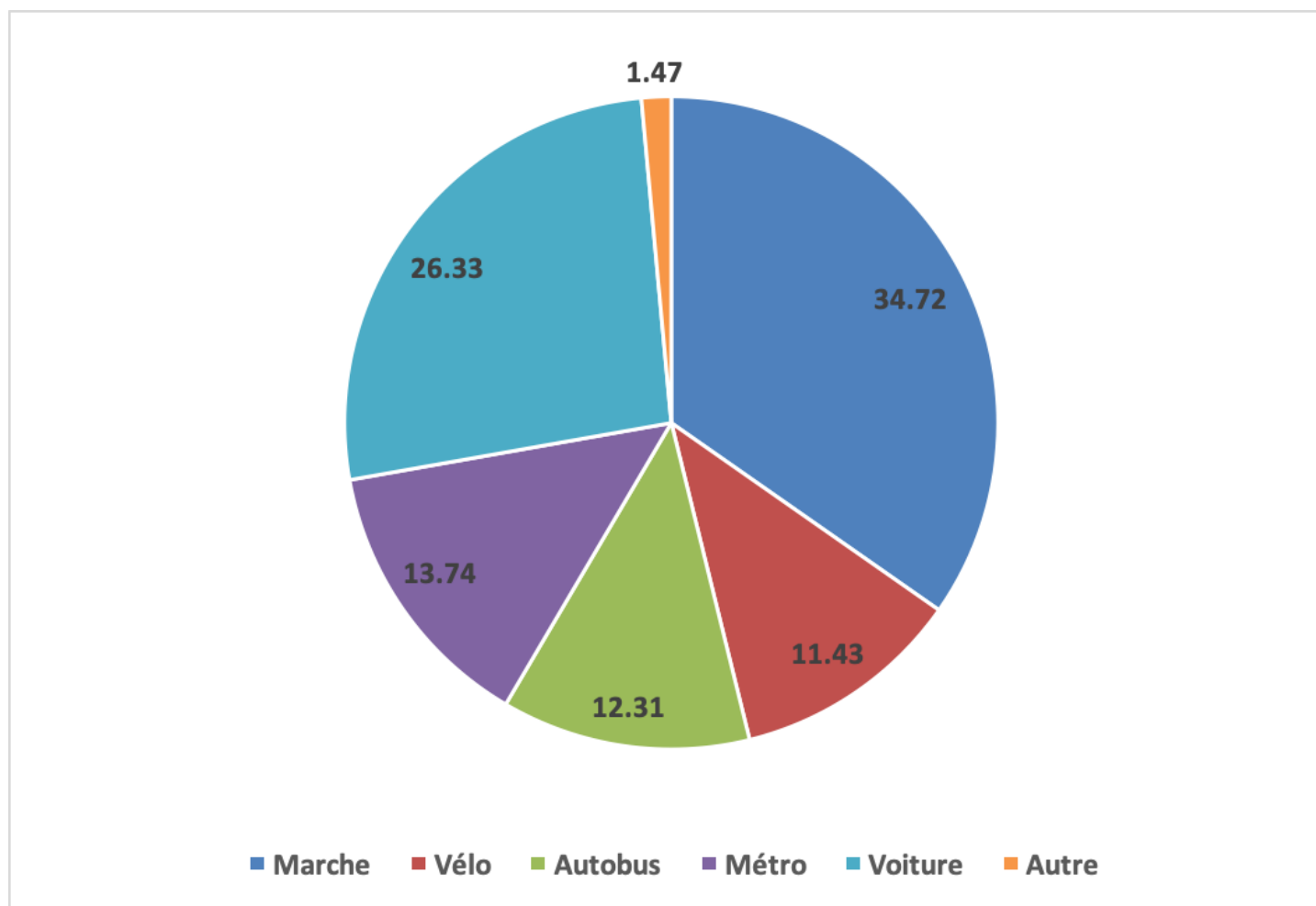


■ Marche ■ Vélo ■ Autobus ■ Métro ■ Voiture ■ Autre

Moyen de transport	Pourcentage	Nombre
Marche	38%	(1134)
Vélo	21%	(618)
Autobus	9%	(266)
Métro	12%	(358)
Voiture	16%	(481)
Autres	6%	(92)
Sans réponse		97
Total		1564



Question 8. Quel(s) moyen(s) de transport utilisez-vous pour vous rendre sur la rue Wellington pendant le reste de l'année (lorsque la rue n'est pas fermée à la circulation automobile) ? (Plusieurs réponses possibles) Pourcentage.



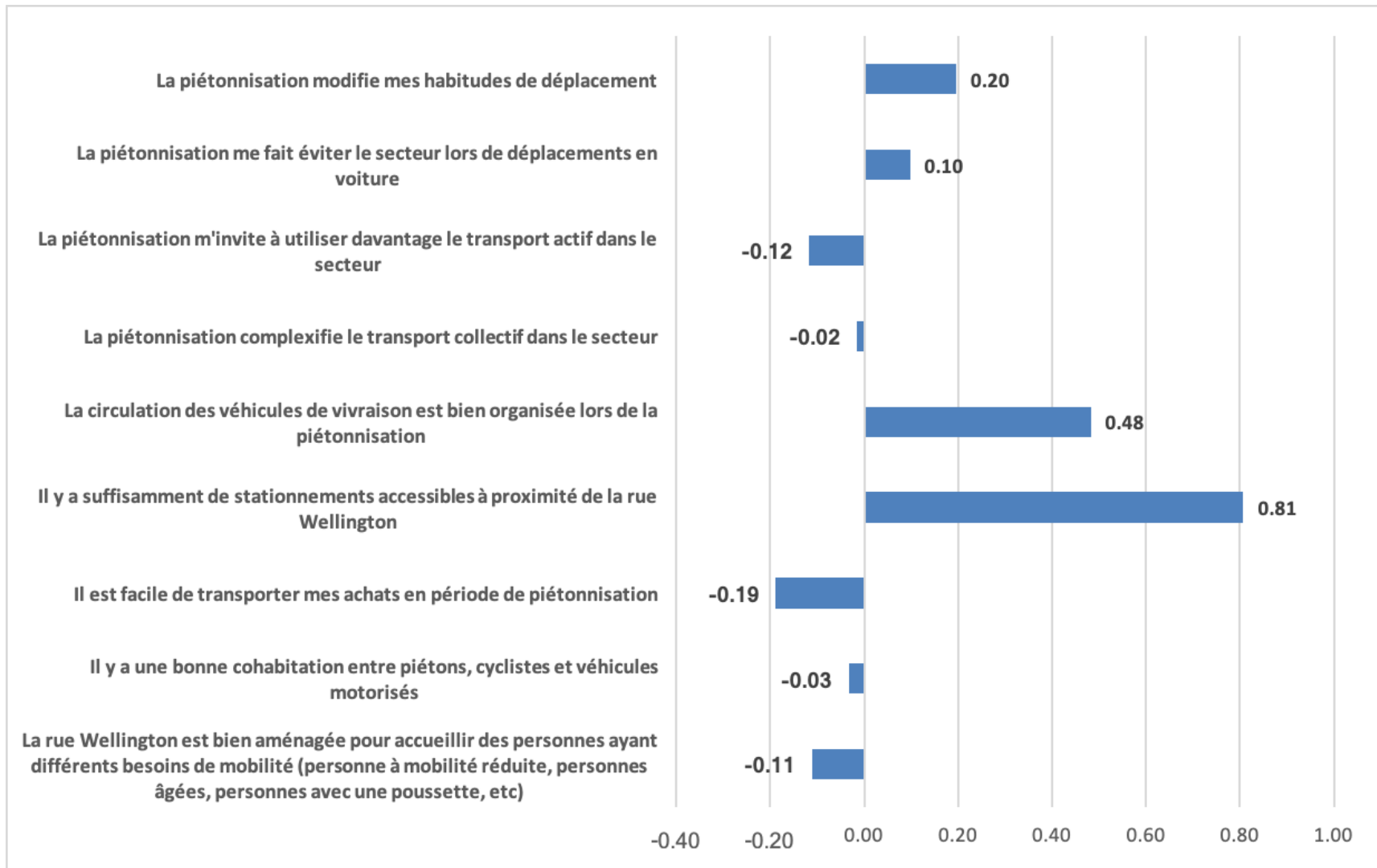
Moyen de transport	Pourcentage de gens que l'utilisent	Nombre
Marche	69%	(1018)
Vélo	23%	(335)
Autobus	25%	(361)
Métro	27%	(403)
Voiture	53%	(772)
Autres	3%	(43)
Sans réponse		94
Total		1564

---

**Question 9.** Nous cherchons à comprendre le degré de préoccupation face à ces enjeux soulevés par une possible piétonisation le reste de l'année. Pour chaque affirmation, indiquez dans quelle mesure vous êtes d'accord ou en désaccord. Répondez d'abord en pensant à la rue Wellington piétone durant l'été, puis en imaginant ce que serait si elle était piétone aussi le reste de l'année.

*Le résultat affiché dans le tableau en bas exprime la différence entre la situation actuelle de piétonisation estivale et une éventuelle piétonisation à l'année. Le signe positif indique que les participants font une meilleure évaluation de leur situation avec une piétonisation à l'année. En revanche, un signe négatif indique que les gens apprécient davantage la situation actuelle. Par ailleurs, le chiffre indique le degré de changement moyen entre les deux types de piétonisation.*

*Ex. Si une personne évalue l'expérience estivale à **3** et l'expérience à l'année **4** le résultat affiché serait de **1**. **Cela signifie que l'expérience à l'année pour cette personne est positive.** En revanche, si l'évaluation de l'expérience estivale est plus élevée que la possible expérience pour le reste de l'année le résultat serait négatif. En bas, se trouve la moyenne des réponses consignées.*

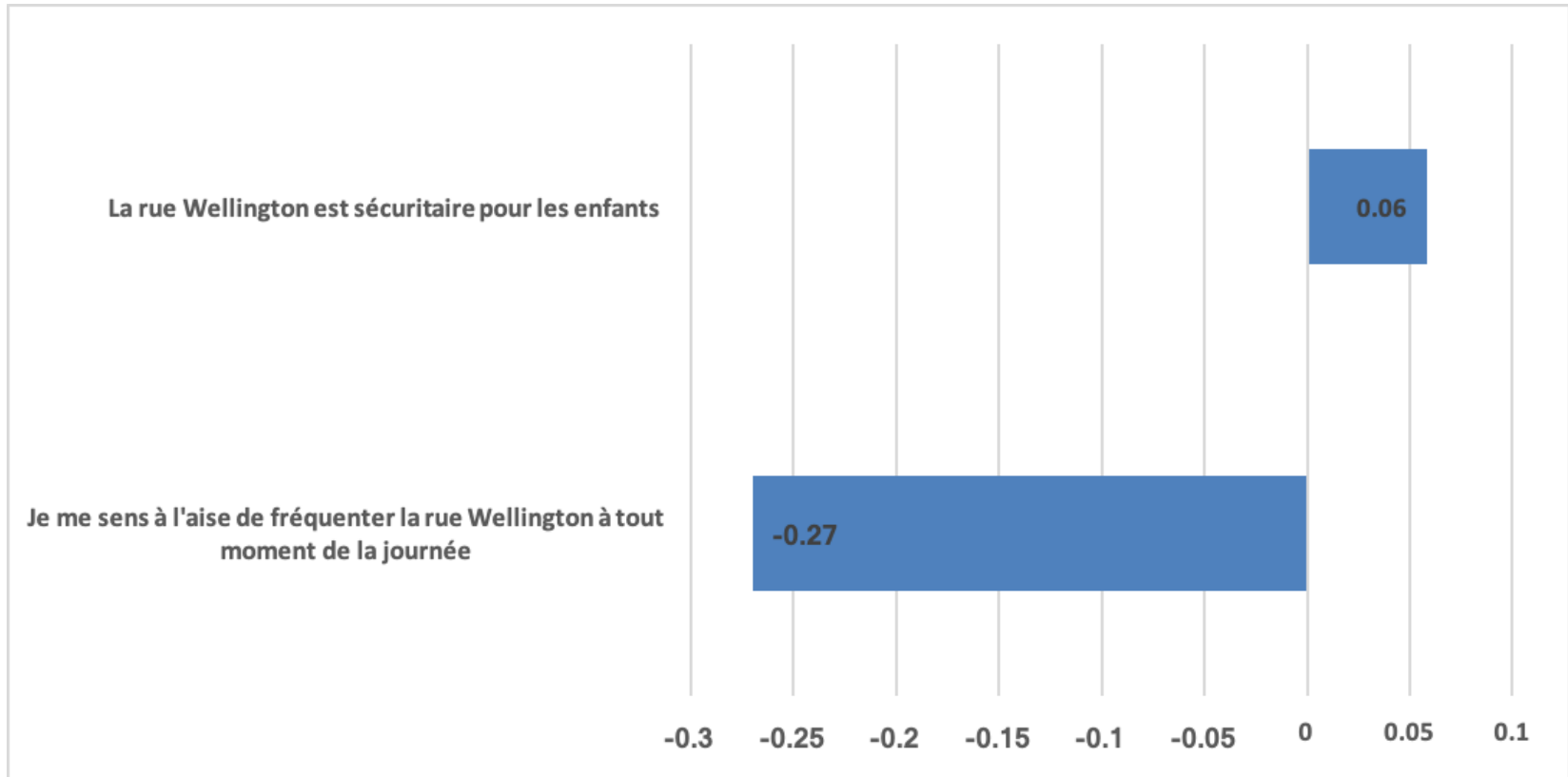


<b>Expérience</b>	<b>Moyenne de l'appréciation</b>
La piétonisation modifie mes habitudes de déplacement	0.20
La piétonisation me fait éviter le secteur lors de déplacements en voiture	0.10
La piétonisation m'invite à utiliser davantage le transport actif dans le secteur	-0.12
La piétonisation complexifie le transport collectif dans le secteur	-0.02
La circulation des véhicules de livraison est bien organisée lors de la piétonisation	0.48
Il y a suffisamment de stationnements accessibles à proximité de la rue Wellington	0.81
Il est facile de transporter mes achats en période de piétonisation	-0.19
Il y a une bonne cohabitation entre piétons, cyclistes et véhicules motorisés	-0.03
La rue Wellington est bien aménagée pour accueillir des personnes ayant différents besoins de mobilité (personne à mobilité réduite, personnes âgées, personnes avec une poussette, etc.)	-0.11

**Question 10. Nous cherchons à comprendre le degré de préoccupation face à ces enjeux soulevés par une possible piétonisation le reste de l'année. Pour chaque affirmation, indiquez dans quelle mesure vous êtes d'accord ou en désaccord. Répondez d'abord en pensant à la rue Wellington piétonne durant l'été, puis en imaginant ce que serait si elle était piétonne aussi le reste de l'année.**

*Le résultat affiché dans le tableau en bas exprime la différence entre la situation actuelle de piétonisation estivale et une éventuelle piétonisation à l'année. Le signe positif indique que les participants font une meilleure évaluation de leur situation avec une piétonisation à l'année. En revanche, un signe négatif indique que les gens apprécient davantage la situation actuelle. Par ailleurs, le chiffre indique le degré de changement moyen entre les deux types de piétonisation.*

*Ex. Si une personne évalue l'expérience estivale à **3** et l'expérience à l'année **4** le résultat affiché serait de **1**. **Cela signifie que l'expérience à l'année pour cette personne est positive.** En revanche, si l'évaluation de l'expérience estivale est plus élevée que la possible expérience pour le reste de l'année le résultat serait négatif. En bas, se trouve la moyenne des réponses consignées.*



<b>Expérience</b>	<b>Moyenne de l'appréciation</b>
Je me sens à l'aise de fréquenter la rue Wellington à tout moment de la journée	-0.27
La rue Wellington est sécuritaire pour les enfants	0.06