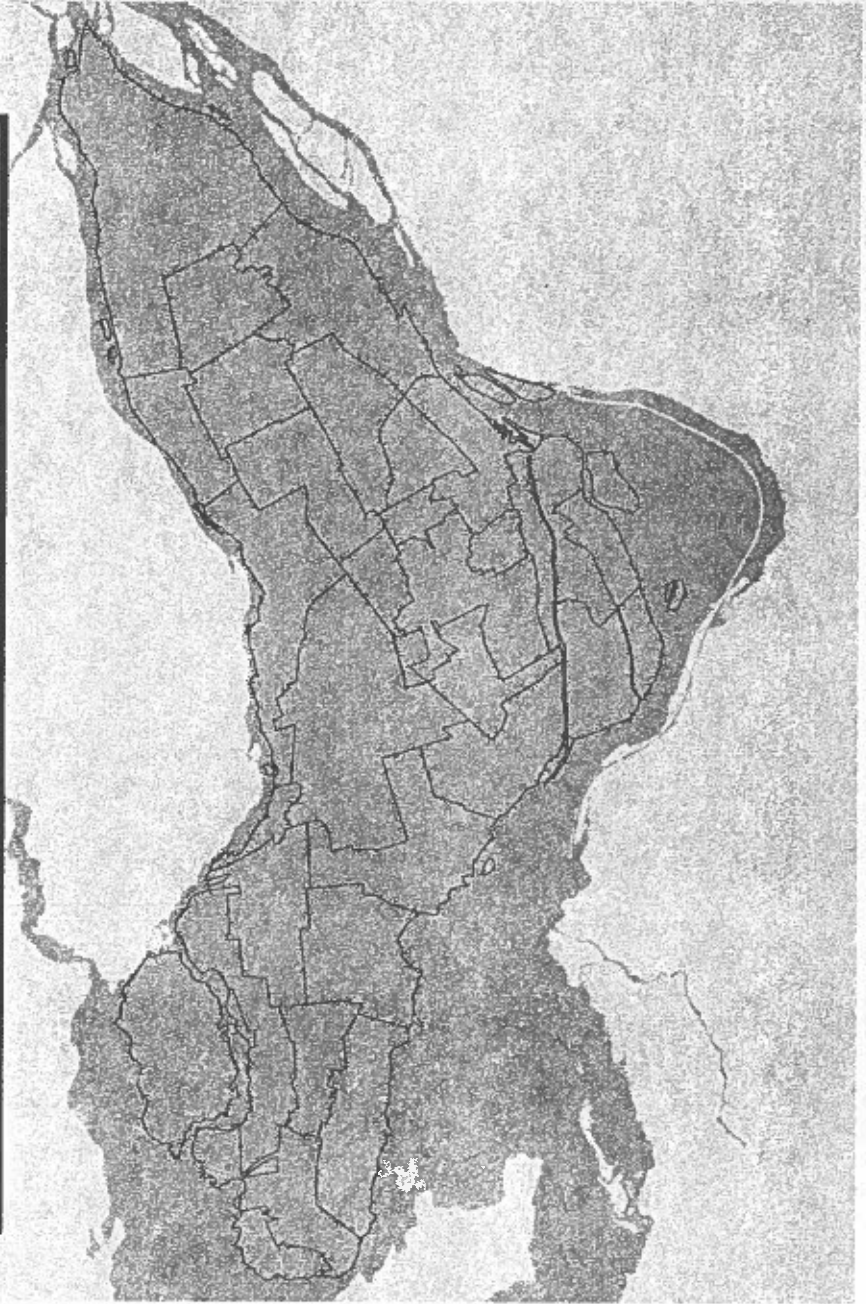


5000 SOLIDARITÉ
LOGEMENTS
Ville de Montréal



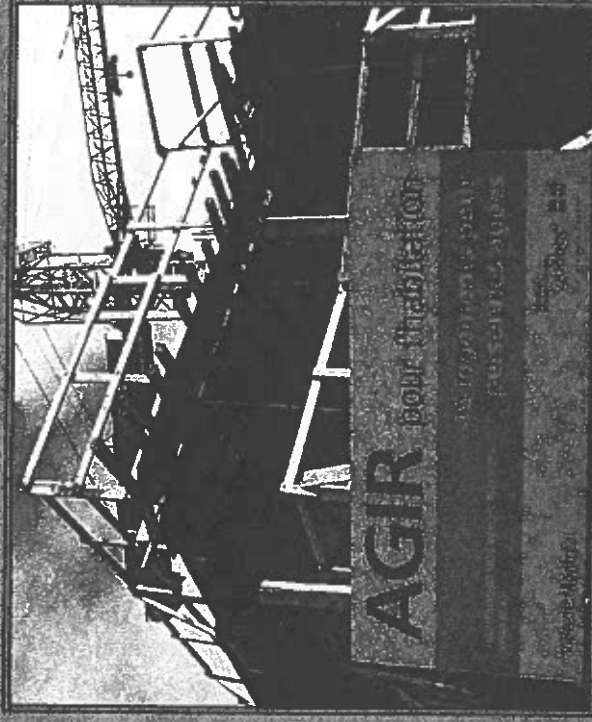
5000 SOLIDARITÉ
LOGEMENTS
Ville de Montréal

- ◆ **UN PLAN D'ACTION AMBITIEUX**
- ◆ **UN PARTERNARIAT ESSENTIEL**
- ◆ **UN APPORT POSITIF**

UN PLAN D'ACTION AMBITIEUX

**Réaliser 5 000 logements sociaux
et communautaires d'ici décembre 2004**

- ◆ **Ménages à revenu faible ou modeste :**
 - familles
 - personnes âgées
 - personnes seules
- ◆ **Aide financière à des organismes promoteurs**



- ◆ Un engagement de la Ville de Montréal
- ◆ Une priorité du Sommet de Montréal
- ◆ Des investissements majeurs des trois paliers gouvernementaux

Quelques données

Plus de 126 000 ménages montréalais consacrent plus de 50% de leur revenu pour se loger

Besoin de 13 000 unités d'habitation pour rétablir le taux d'occupation actuel de 0,8% à un taux d'équilibre de 3%

Des principes directeurs

- ◆ Concertation avec l'arrondissement
- ◆ Recherche de mixité socio-économique
- ◆ Répartition équitable sur le territoire
- ◆ Intégration au milieu
- ◆ Logements de qualité au meilleur coût
- ◆ Développement durable
- ◆ Accessibilité universelle

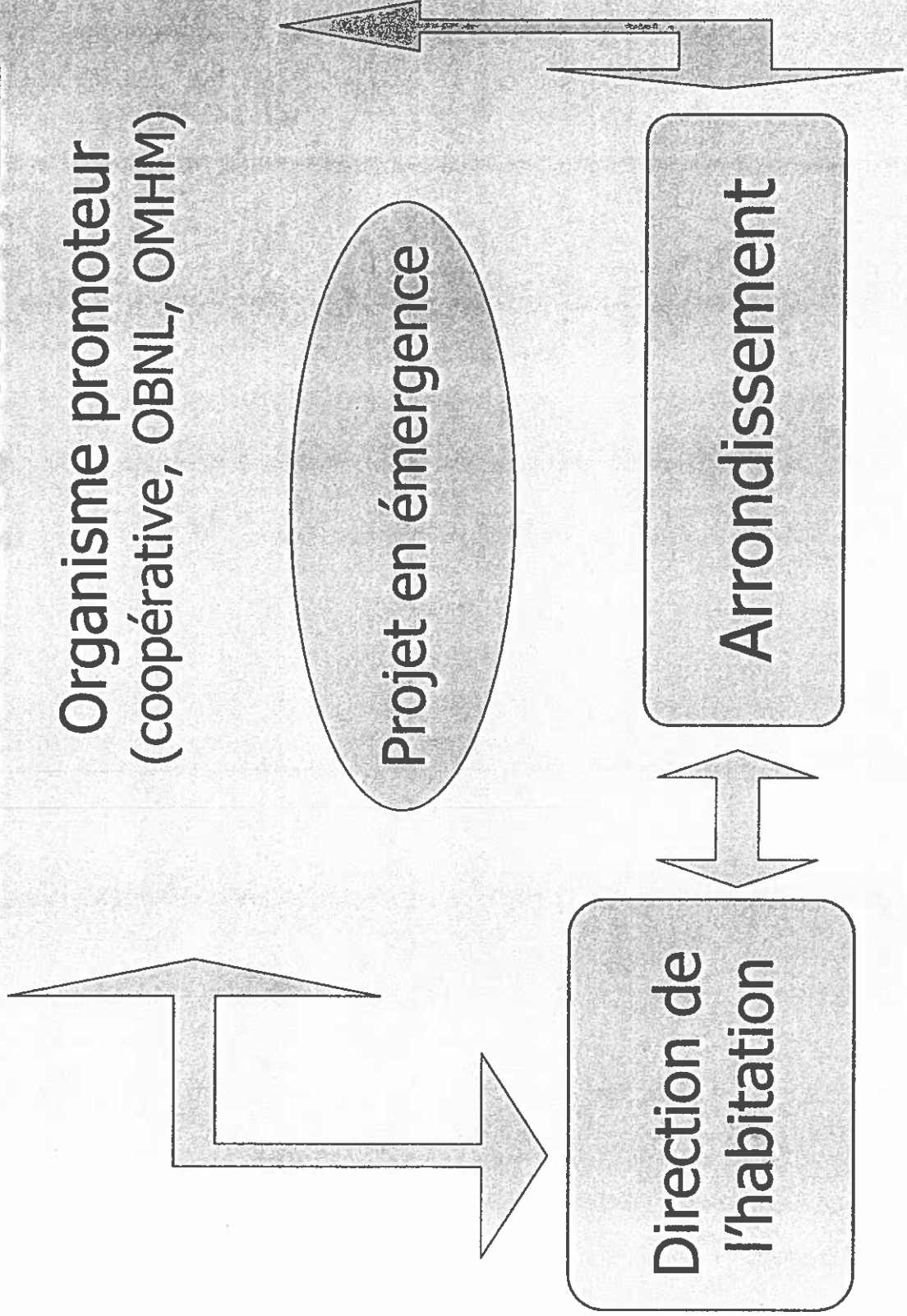
UN PARTENARIAT ESSENTIEL

Organisme promoteur
(coopérative, OBNL, OMHM)

Projet en émergence

Direction de
l'habitation

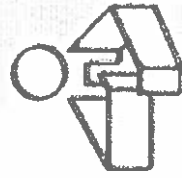
Arrondissement



Les organismes promoteurs

- ◆ **Trois types d'organismes**
 - ◆ Coopératives d'habitation
 - ◆ Organismes à but non lucratif en habitation
 - ◆ Office municipal d'habitation de Montréal

- ◆ **Les groupes de ressources techniques**
 - ◆ Experts-conseils en développement et réalisation de logements sociaux et communautaires



Plus de 500 coopératives d'habitation à Montréal

- ◆ Association régie par la Loi sur les coopératives
- ◆ Offre des logements à ses membres-locataires
- ◆ Ménages à revenu faible et modeste
- ◆ Contrôle des coûts des loyers
- ◆ Citoyens responsables et actifs dans leur milieu



Un partenariat essentiel

*Plus de 125 organismes à but non lucratif (OBNL)
en habitation à Montréal*

- ◆ Conseil d'administration formé de bénévoles, représentants d'organismes et résidants
- ◆ Gestion sociale / gestion financière et entretien de l'immeuble
- ◆ Ménages à revenu faible ou modeste / personnes ayant des besoins particuliers
- ◆ Services particuliers aux résidants

Un partenariat essentiel

Des administrateurs compétents



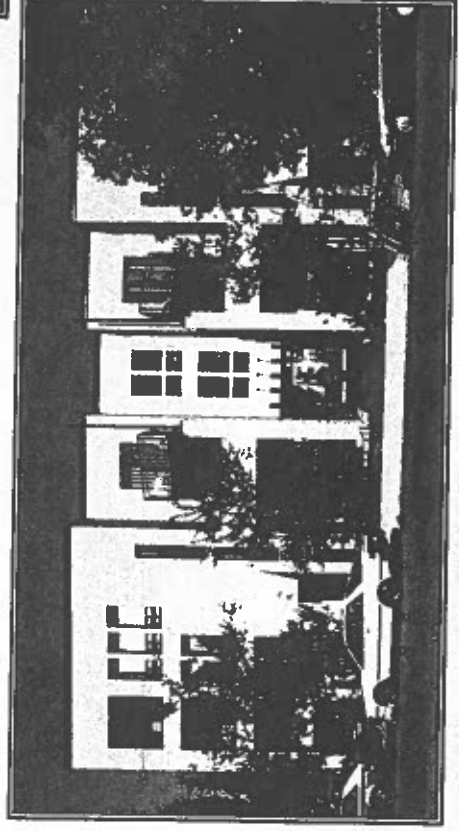
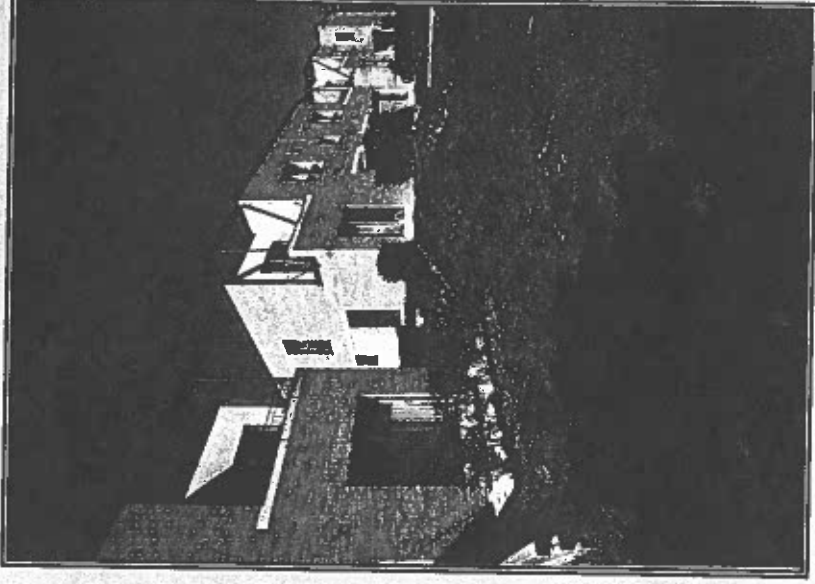
*GRT
FOHM
FECHIMM
SHQ*

*Comité des finances de la coop
Le Clan des pacifistes, Place Valade
Rosemont-La Petite-Patrie*

Un partenariat essentiel |

Office municipal d'habitation

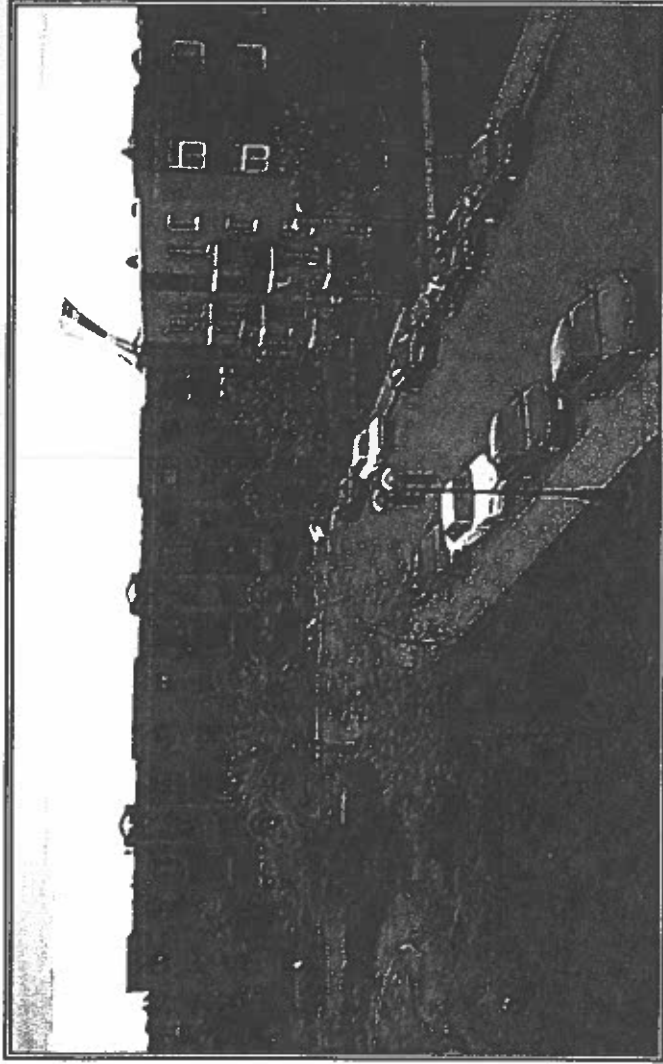
- ◆ Plus de 20 000 unités
- ◆ Une majorité de logements familiaux et pour aînés
- ◆ Un nouveau mandat : réaliser 1 250 unités de logement à prix abordable



*Habitations Lavoie
CDN/NDG*

*Habitations Rachel
Plateau Mont-Royal
11*

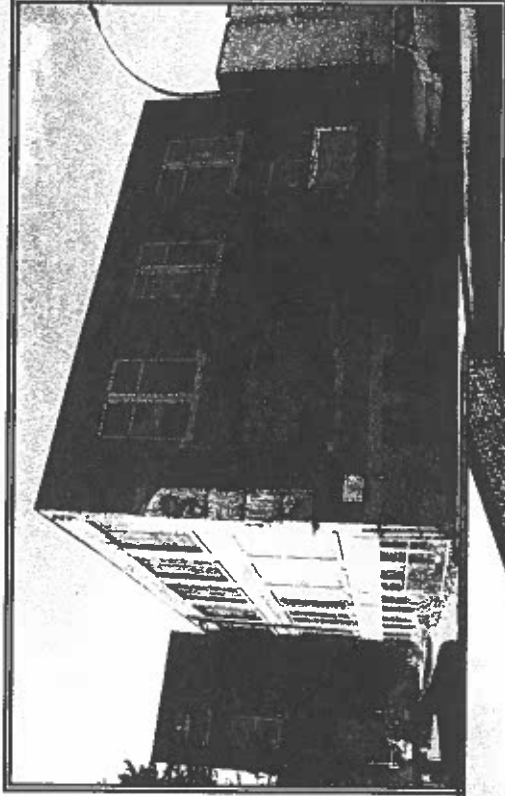
UN APPORT POSITIF



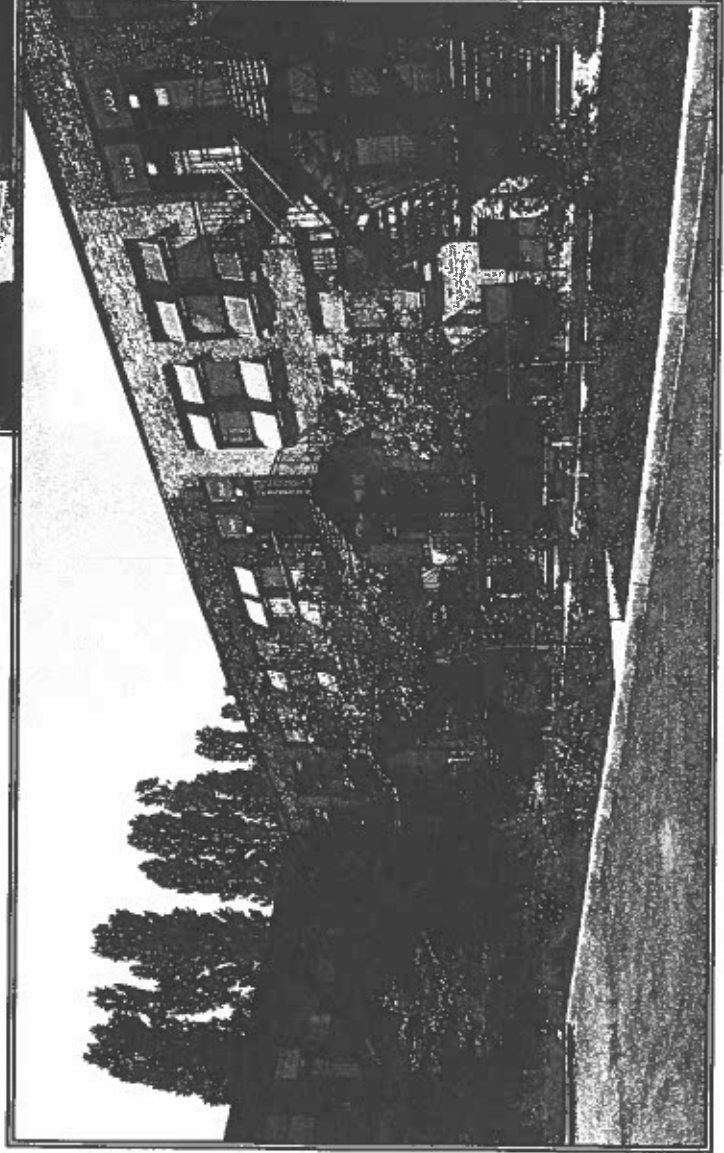
*Place Valade
Terrains Angus
Rosemont / La Petite-Patrie*

- ◆ *Mixité sociale*
- ◆ *Revitalisation urbaine*
- ◆ *Impact social*
- ◆ *Impact économique*

Un apport positif



*Revitalisation
urbaine*



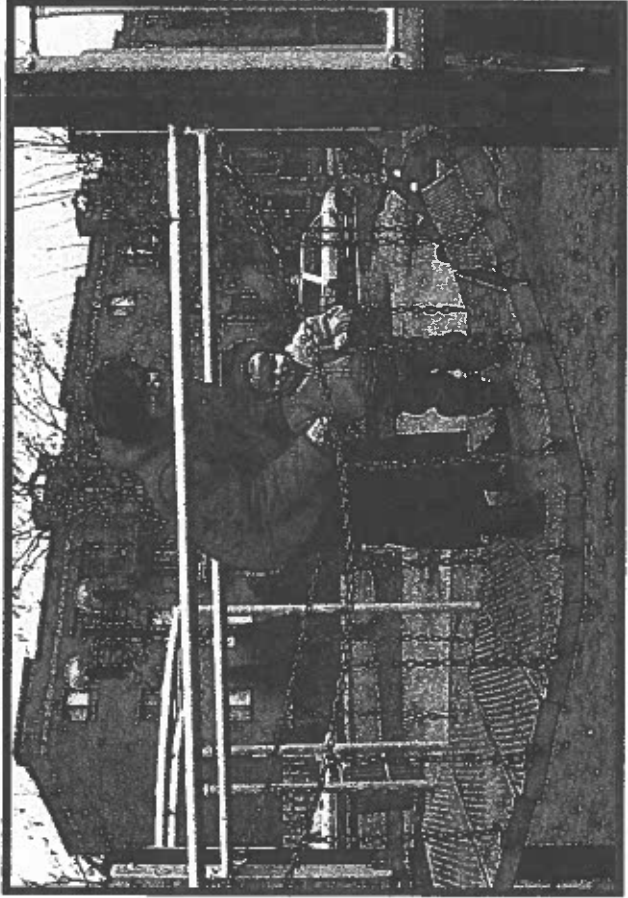
**Prix SCHL
2002**

**Coopérative LeZarts
Ville-Marie 13**

Impact social

Un apport positif

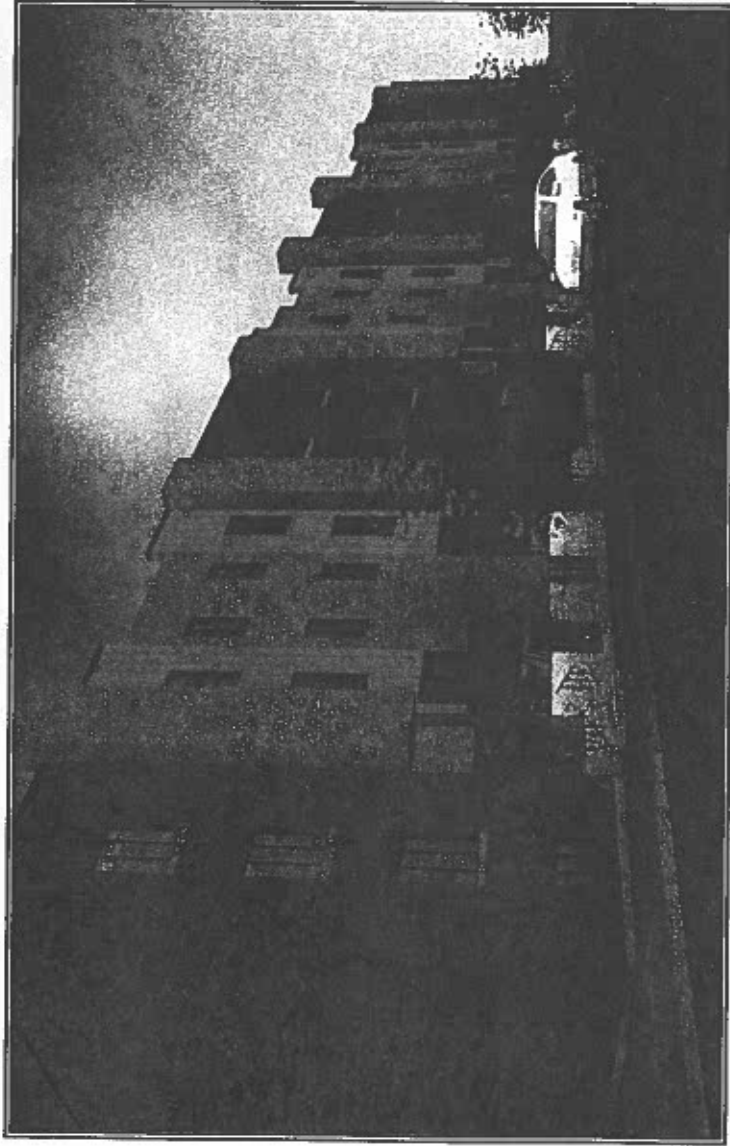
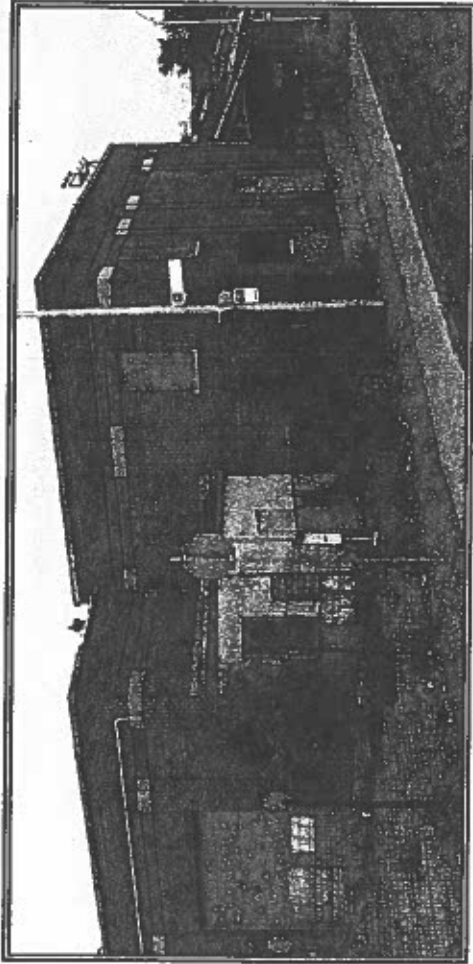
- ◆ Accès à du logement à prix abordable
- ◆ Adaptation aux besoins et modes de vie actuels
- ◆ Prise en charge des conditions de logement



Un apport positif

Impact économique

- ◆ Investissement de plus de 420 M\$
- ◆ Création de 3 600 emplois directs
- ◆ Revenus fiscaux de 3,2 M\$ par année



*Coopérative Le Fleuve de l'Espoir
Montréal-Est*

UN APPEL À LA SOLIDARITÉ

- ◆ Reconnaître les besoins
- ◆ Accueillir la réalisation d'habitations communautaires dans son arrondissement
- ◆ Faciliter l'approbation des projets



Solidarité 5 000 logements...un défi!

